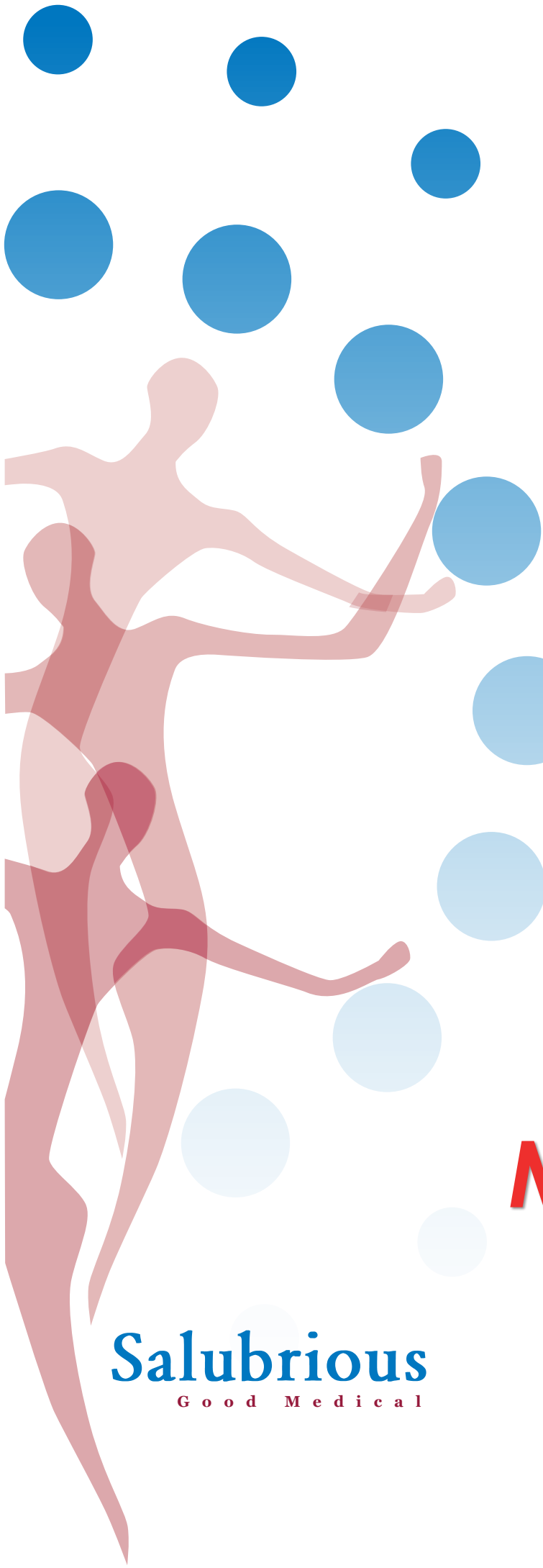


medisit 

Medisit stolar

Kvalitetsstolar för hälsovårds- och laboratoriemiljöer

Salubrious
G O O D M E D I C A L



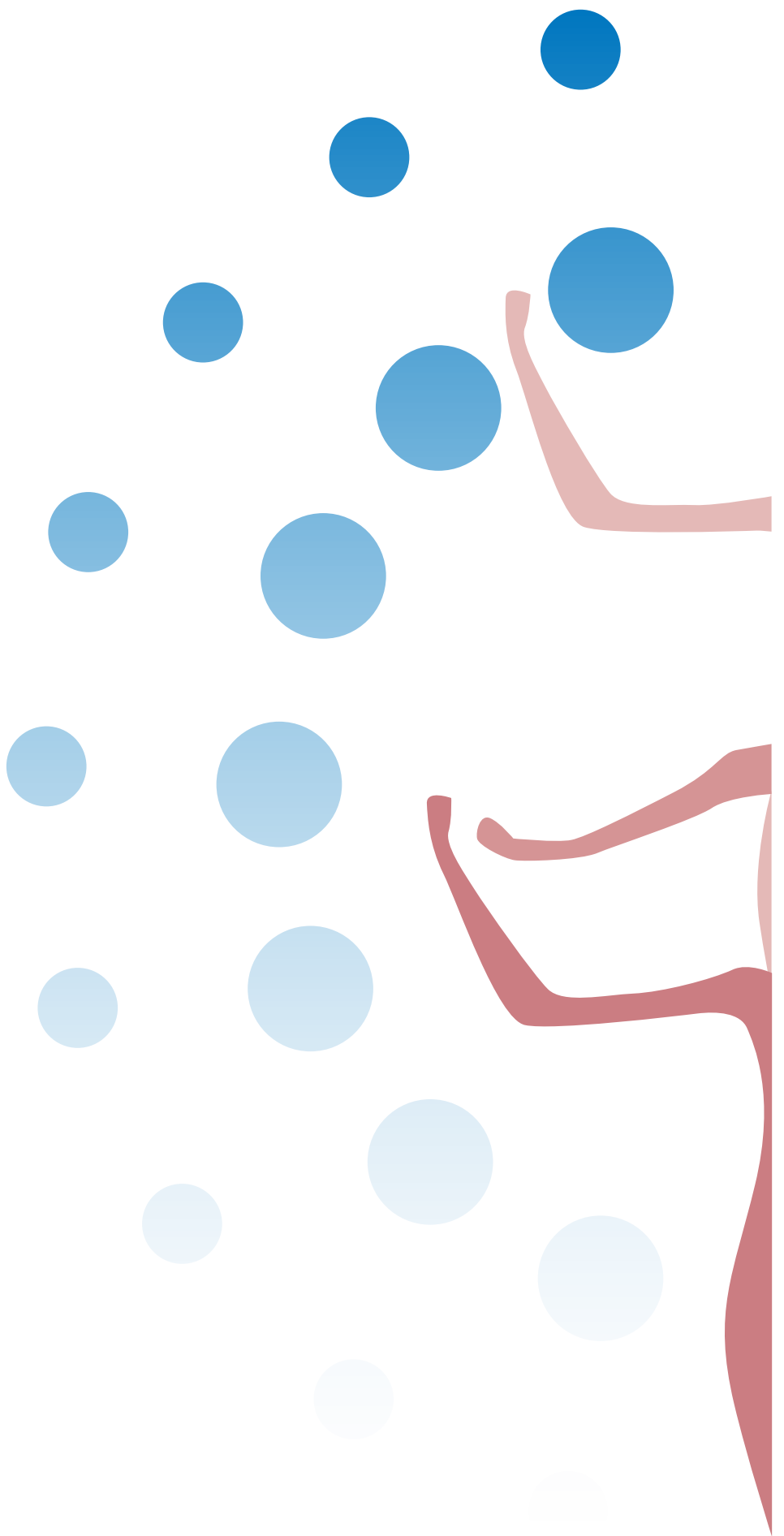
Vad är Medisit?

Genom att kombinera de senaste fynden inom ergonomi med högkvalitativa komponenter och sofistikerad design, har Medisit återuppfunnit bekvämt sittande.

Medisit's sortiment innefattar: Laboratoriestolar, pallar och tabo-
retter, sadelstolar, behandlings- och undersökningsstolar, blod-
provstolar, ent / ophthalmic stolar, kirurg och assistentstolar, stå-sitt
stolar, patientstolar etc.



medisit 



Hoxa



Hoxa Stolen är specifikt konstruerad för användning inom vården. Den kommer med Stamskin klädsel som standard, vilket är vatten-, blod- och urinresistent. Den är därför lämplig för användning i en miljö där hygien är av hög prioritet.

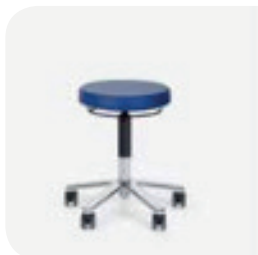
Stolen är utrustad med liten aluminiumbas och stora hjul. Du kan komma nära patienten samtidigt som du fortfarande kan röra dig smidigt medan du sitter.

Standard:

- Fast sitsvinkel
- Justerbart ryggstöd i höjdd
- Aluminiumbas
- Mjuka hjul för hårda golv
- Stamskin-klädsel

Alternativ:

- Hårda hjul för mattor
- Låsbara hjul
- Mjuka, bromsbelastade hjul
- Justerbar sitsvinkel
- 2D armstöd
- Fotring R1
- Hydraulisk fotpump



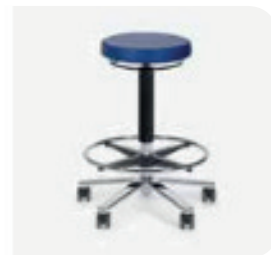
300.1

Stolshöjd: 45-60 cm
Arbets höjd: 45-60 cm



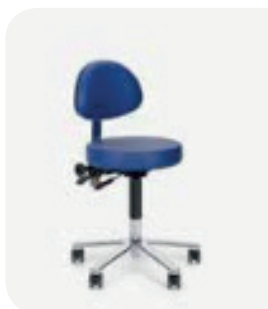
300.2

Stolshöjd: 52-70 cm
Arbets höjd: 70-90 cm



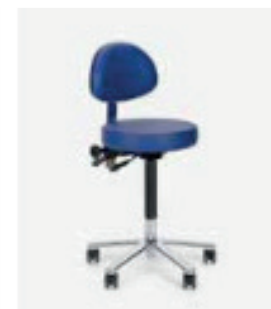
300.3

Stolshöjd: 59-84 cm
Arbets höjd: 80-100 cm



301.1

Stolshöjd: 45-60 cm
Arbets höjd: 45-60 cm



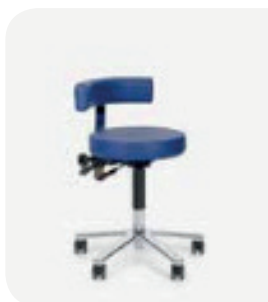
301.2

Stolshöjd: 52-70 cm
Arbets höjd: 70-90 cm



301.3

Stolshöjd: 59-84 cm
Arbets höjd: 80-100 cm



305.1

Stolshöjd: 45-60 cm
Arbets höjd: 45-60 cm



305.2

Stolshöjd: 52-70 cm
Arbets höjd: 70-90 cm



305.3

Stolshöjd: 59-84 cm
Arbets höjd: 80-100 cm

Labtec



Labtec stolarna utmärker sig med enastående komfort. Sätena och ryggstöden är gjorda av innovativ "soft touch" polyuretan. Komfort kombineras med hållbarhet och enkel rengöring.

Som standard är stolarna monterade med hydraulisk höjdjustering, en aluminiumbas och stora hjul.

Labtec 115 har en polyurethane ryggstöd som också kan användas som armstöd.

Alternativt kan Labtec 115-modellerna utrustas med justerbara armstöd som extra tillbehör.

Standard:

- Fast sitsvinkel
- Aluminiumbas
- Mjuka hjul för hårda golv

Alternativ:

- Hårda hjul för mattor
- Låsbara hjul
- Mjuka, bromsbelastade hjul
- Anti-statiska hjul
- 2D armstöd
- Fotring R1
- Roterande armstöd



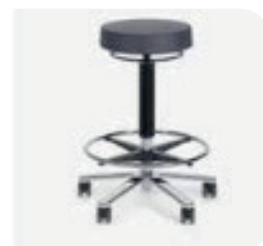
110.1

Stolshöjd: 45-60 cm
Arbets höjd: 70-80 cm



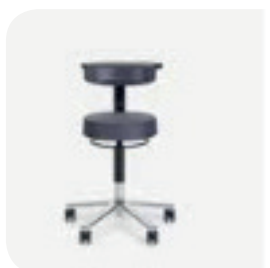
110.2

Stolshöjd: 53-71 cm
Arbets höjd: 70-90 cm



110.3

Stolshöjd: 60-85 cm
Arbets höjd: 80-100 cm



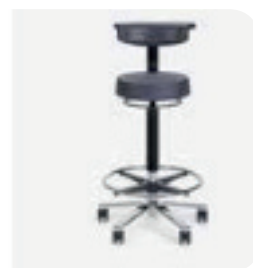
115.1

Stolshöjd: 45-60 cm
Arbets höjd: 70-80 cm



115.2

Stolshöjd: 53-71 cm
Arbets höjd: 70-90 cm



115.3

Stolshöjd: 60-85 cm
Arbets höjd: 80-100 cm

Altera



Altera stå-sitt stolar är igenkännbara för deras stil och ergonomiska egenskaper. Den mönstrade sittplatsen ger perfekt stöd för människor som står eller sitter medan de arbetar. Sätet är tillverkat av "soft touch" polyuretanan och är lätt att städa.

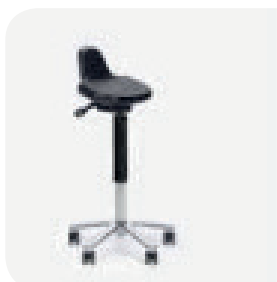


Standard:

- Justerbar sitsvinkel
- Aluminiumbas
- Mjuka hjul för hårda golv

Alternativ:

- Hårda hjul för mattor
- Låsbara hjul
- Mjuka, bromsbelastade hjul
- Anti-statiska hjul
- Diskbas med omkretsen 45 cm
- Fotring R1
- Fotbar R2



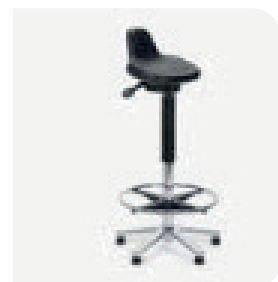
150.3

Stolshöjd: 59-84 cm
Arbetshöjd: 80-100 cm



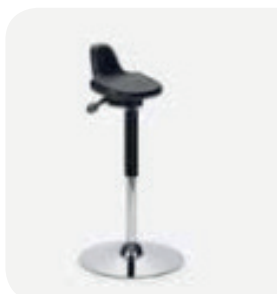
150.4

Stolshöjd: 70-95 cm
Arbetshöjd: 90-110 cm



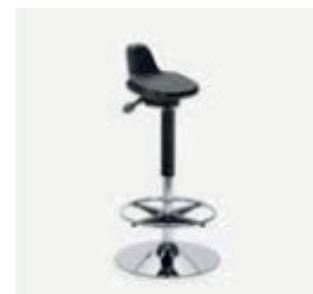
150.4 + R1

Stolshöjd: 70-95 cm
Arbetshöjd: 90-110 cm



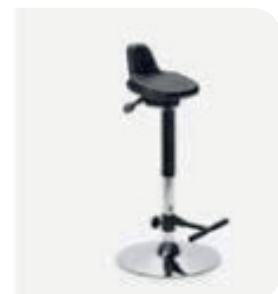
160.4

Stolshöjd: 70-95 cm
Arbetshöjd: 90-110 cm



160.4 + R1

Stolshöjd: 70-95 cm
Arbetshöjd: 90-110 cm



160.4 + R2

Stolshöjd: 70-95 cm
Arbetshöjd: 90-110 cm

Toppar



Toppar är en stå-sitt stol som är speciellt utformad för alla som växlar mellan sittande och stående medan de arbetar.

Sitsens speciella form förhindrar tryckpunkter på låren för bekväm sittning. Det matchande ryggstödet kan justeras till valfri position.

Ett brett urval av tillbehör gör att Toppar kan konfigureras efter individuella behov till att passa alla användare och användningsområden.

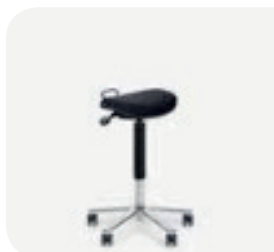
Den kompakta designen gör Toppar perfekt för användning i små utrymmen.

Standard:

- Fast sitsvinkel
- Aluminiumbas
- Mjuka hjul för hårda golv
- Tygklädsel

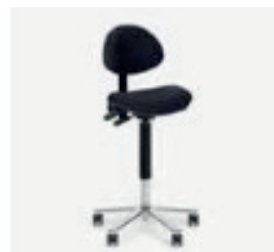
Alternativ:

- Hårda hjul för mattor
- Låsbara hjul
- Mjuka, bromsbelastade hjul
- Anti-statiska hjul
- Diskbas med omkretsen 45 cm
- 2D armstöd
- Fotring R1
- Fotbar R2



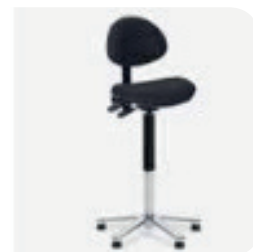
880.3

Stolshöjd: 60-85 cm
Arbetshöjd: 80-100 cm



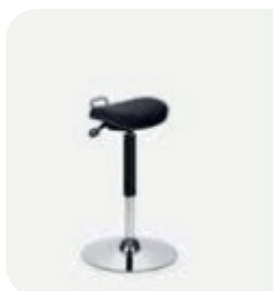
881.3

Stolshöjd: 60-85 cm
Arbetshöjd: 80-100 cm



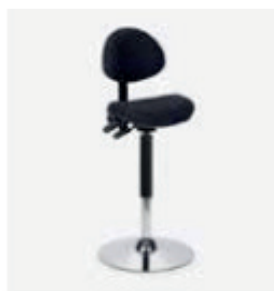
881.4

Stolshöjd: 71-96cm
Arbetshöjd: 90-110cm



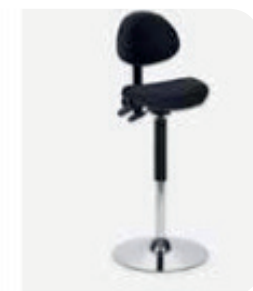
890.3

Stolshöjd: 60-85 cm
Arbetshöjd: 80-100 cm



891.3

Stolshöjd: 60-85 cm
Arbetshöjd: 80-100 cm



881.4

Stolshöjd: 71-96cm
Arbetshöjd: 90-110cm

SurgiMove



SurgiMove passar perfekt för ett brett spektrum av kirurgiska tillämpningar. Dess avancerade design erbjuder flera positioner inklusive ett valbart 360-graders justerbart armstöd.

SurgiMoves lätta-att-använda fotpedaler och helt justerbara rygg- och armstöd är överlägsna inom komfort och kontroll.

- Centralt bromssystem på två hjul
- Utmärkt manövrering på grund av de dubbelt rimmade hjulen
- Rymligt benrum tack vare chassits design
- Bekväm höjdinställning via fotkontroll

Standard:

- Fast sitsvinkel
- Justerbart ryggstöd i höjdlid
- Centralbroms
- Stamskin-klädsel

Alternativ:

- 2D-armstöd
- 3D-justerbara armstöd
- Roterande armstöd



515.7

Stolshöjd: 56-74 cm



525.7

Stolshöjd: 56-74 cm



Arteria



Arteria åderlättningsstolar är konstruerade för att användas i små utrymmen och samtidigt erbjuda patienten maximal komfort. Sätena är klädda i Stamskin tyg som är blod och urinresistent. Alla mobila Arterias har stora hjul och frambromsar. En central broms kan monteras om det skulle behövas. Andra alternativ inkluderar huvudstöd, I.V. pol, 3D-armstöd för åderlätning och en pappersrullhållare. Alla Arterias med benstöd kan placeras i "Trendelenburg" -position.

Standard

- Trendelenburg-positionering (utom Arteria 630)
- Två höjdjusterbara åderlättnings-armstöd
- Mobil bas
- 75 mm ø hjul
- Låsbara framhjul

Alternativ

- Centralbroms för framhjul
- 3D-armstöd för åderlätning
- Huvudkudde
- Stödfäste
- I.V. hållare
- Pappersrullhållare



634

Stolshöjd: 49-69 cm
(hydraulisk fotpump)



635

Stolshöjd: 49-69 cm
(hydraulisk fotpump)



630

Stolshöjd: 47-64 cm
(hydraulisk fotpump)



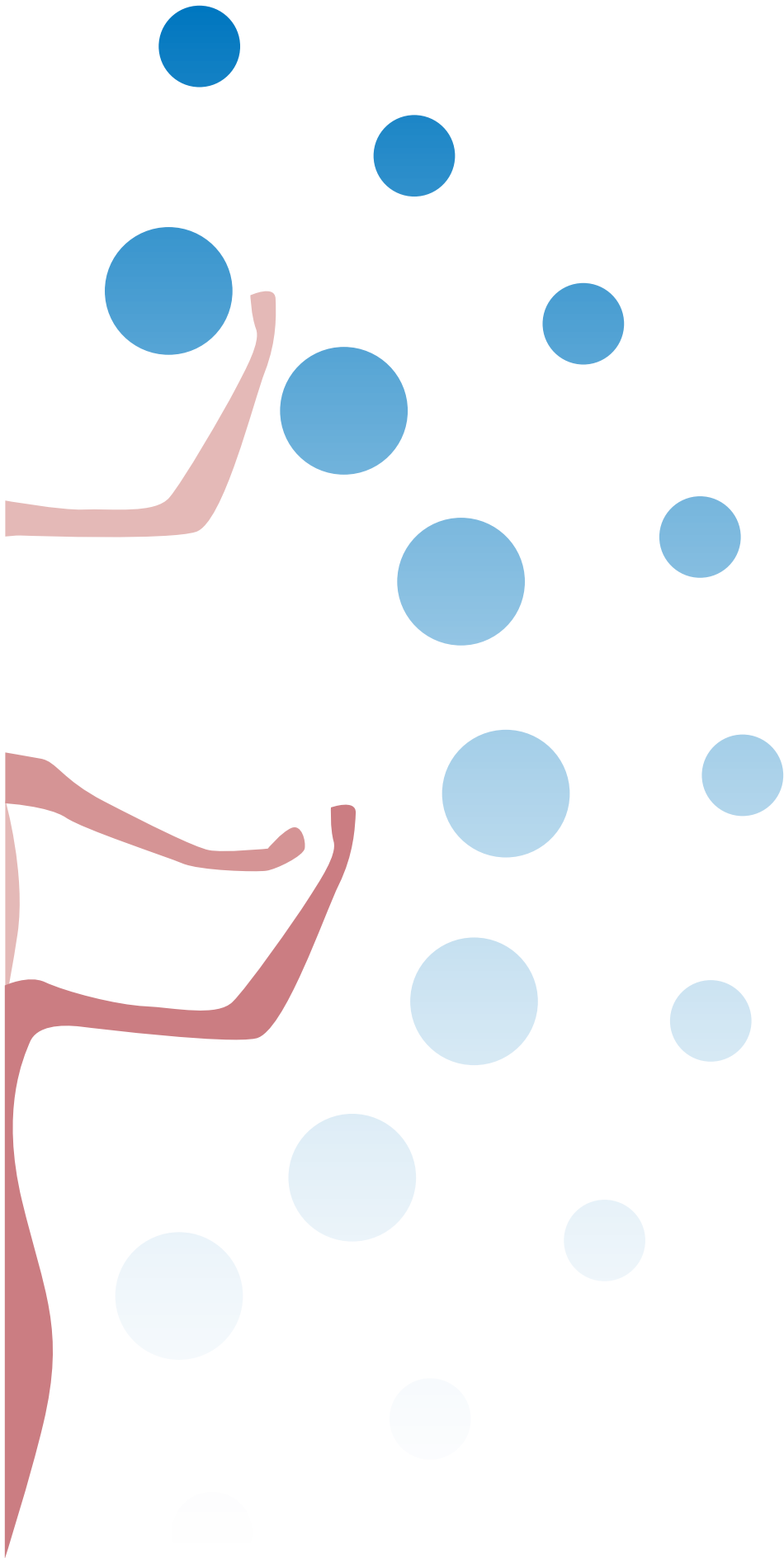
631

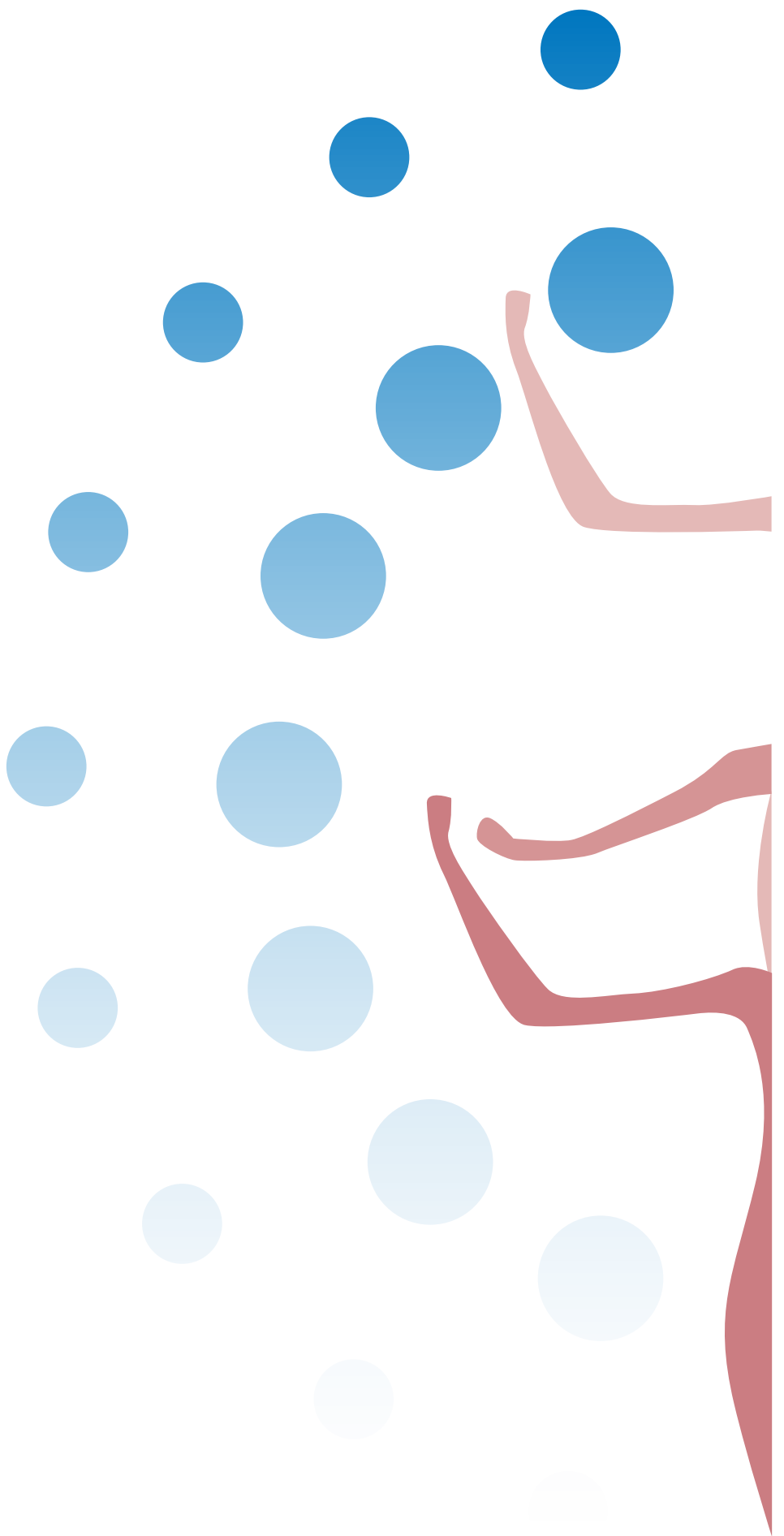
Stolshöjd: 47 cm
(fixerad höjd)

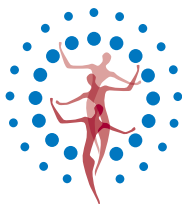


633

Stolshöjd: 47-64 cm
(elektriskt justerbar höjd)







Salubrious
G o o d M e d i c a l

Box 5021 • 448 51 Tollerød • Sverige • växel: +46 (0)31-710 44 70 • fax: +46 (0)31-710 44 75
e-post: rehab@salubrious.se • hemsida: www.salubrious.se • webbshop: www.goodmedical.se