

Smidig och enkel



Stabilt sittande ●—————

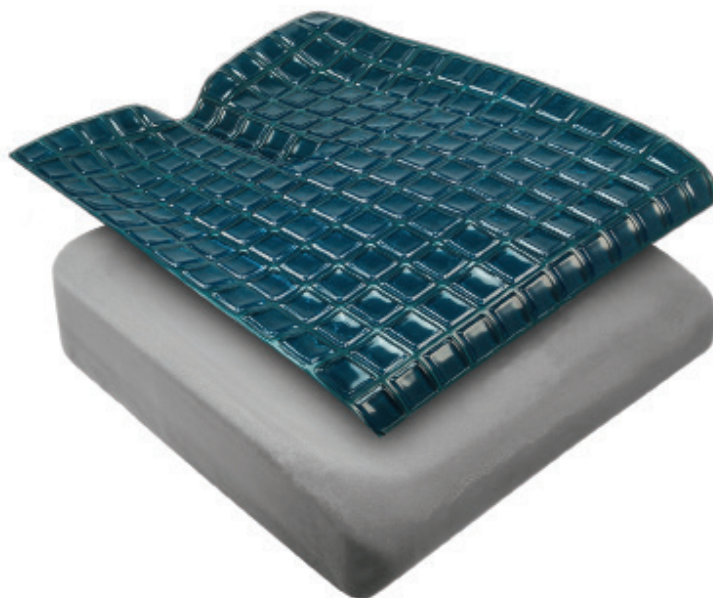
Tryckavlastning ●—————

Motverkar skjuvning ●—————

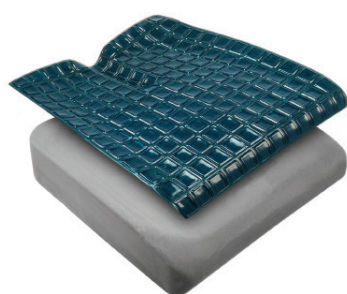
Komfortabelt sittande ●—————

Enkelt handhavande ●—————

Stealth Glacial ●—————



Stelath Glacial-dynan är tillverkad för att ge brukaren ett stabilt och tryckavlastande sittande. Enkelt handhavande är även tillgodosett genom tydlig märkning och att inga inställningar behövs.

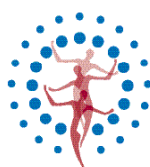


Stealth Glacial-dynans konstruktion:

- Mjuk skumbas med ett lager av gel ovanpå hela sittdynan.
- Skumbasen är utskuren för låren och sittgrop för ökad stabilitet samt bäcken-/sidostöd.
- Utskuren i skummet vid svanskotan för att undvika tryck.
- Gel på framsida av dyna, för tryckavlastning under knäveckan.
- Inkontinensskyddad med plastfilm över dynbas - lätt att rengöra - lång livslängd.
- Luftgenomsläppligt yttre Coolcore-överdrag är standard. Nedan nämnda överdrag kan också väljas som standard beroende på avtal.
- Antiglidbehandlat överdrag med kardborreband.
- Dynan är försedd med bärhandtag.
- Som tillbehör finns även följande överdrag:
 1. Coolcore: Luftgenomsläppligt, temperaturreglerande och håller brukaren torr.
 2. Mesh: luftigt med extra god friktion.
 3. Stealhtech inkontinensöverdrag: avtorkningsbart och fyrvägs-stretchigt (nyttjas innanför luftigt överdrag alt. Coolcore överdrag vid hög risk).
 4. Stealhtek: Inkontensöverdrag med luftiga egenskaper.

Stealth Glacial-dynans egenskaper:

- Tryckavlastande.
- Lättskött och enkel.
- Sval.
- Stabil.
- Tydlig märkning för placering och handhavande.
- Rekommenderad brukarvikt max 160 kg.
- 2-års garanti.



Salubrious
Good Medical

Box 3100 • 443 03 Lerum • Sverige • växel: +46 (0)31-730 58 00 • e-post: rehab@salubrious.se •
hemsida: www.salubrious.se • webbshop: www.goodmedical.se